



Palette graphique, collage - 42 x 60cm © Monsieur Christian Lacroix, 2018.

#### CONTACTS GALERIE GALLIMARD

##### COMMUNICATION PRESSE

VALÉRIE TOLSTOÏ

01 49 54 16 27 - VALERIE.TOLSTOI@GALERIEGALLIMARD.COM

##### VENTE ŒUVRES

01 49 54 42 30 - CONTACT@GALERIEGALLIMARD.COM

#### PRESSE

VISUELS, COMMUNIQUÉS DE PRESSE SUR LA GALERIE GALLIMARD À TÉLÉCHARGER SUR [WWW.GALERIEGALLIMARD.COM](http://WWW.GALERIEGALLIMARD.COM), RUBRIQUE «PRESSE»

#### WWW.GALERIEGALLIMARD.COM :

PROGRAMMES, ŒUVRES EN VENTE ET ABONNEMENT À LA NEWSLETTER SUR LE SITE [WWW.GALERIEGALLIMARD.COM](http://WWW.GALERIEGALLIMARD.COM)

## CHRISTIAN LACROIX ILLUSTRE LA PRINCESSE DE CLÈVES

#### EXPOSITION-VENTE

17 OCTOBRE - 24 NOVEMBRE 2018

VERNISSAGE LE 16 OCTOBRE 2018

À PARTIR DE 19H

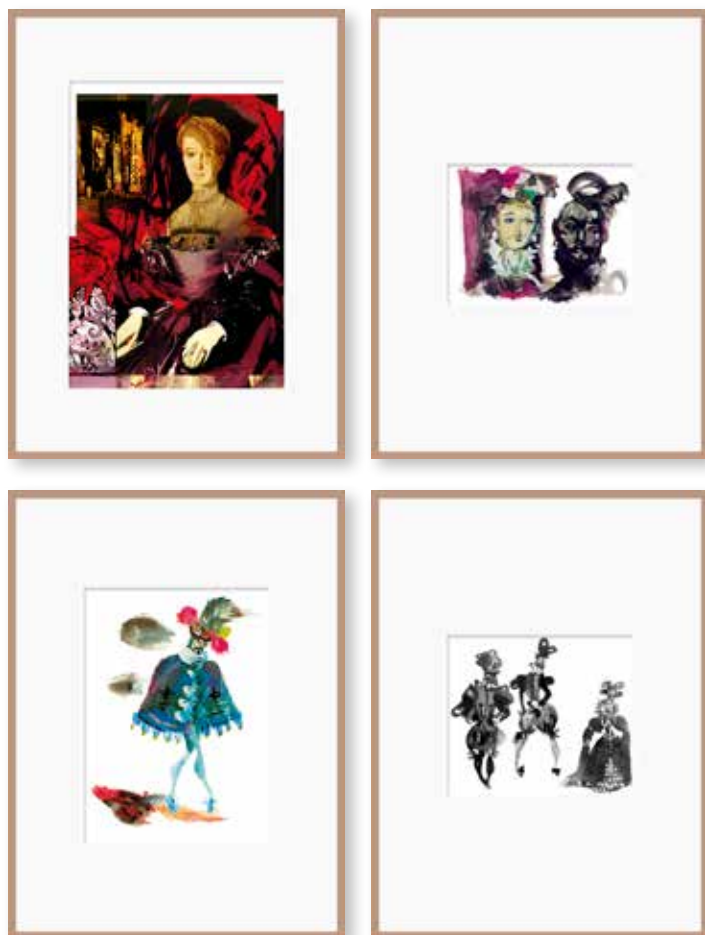
## L'EXPOSITION

La Galerie Gallimard est heureuse d'accueillir un nouvel accrochage consacré aux illustrations et dessins originaux réalisés par Christian Lacroix pour illustrer *La Princesse de Clèves* de Madame de Lafayette.

Une cinquantaine d'œuvres graphiques originales (aquarelles, collages, dessins) ainsi que des céramiques et des toiles réalisés en exclusivité pour la Galerie, sont exposés et mis en vente pendant près de 6 semaines dans l'espace de la Galerie Gallimard mis en scène par Christian Lacroix.

Amoureux des livres, des mots, de la littérature et des beaux ouvrages, Christian Lacroix a relevé le défi de s'approprier, en le revisitant graphiquement, le texte de Madame de Lafayette.

Designer et scénographe, décorateur et costumier, illustrateur et plasticien, cet arlésien de naissance et de cœur aime toucher à tout ce qui l'inspire et le passionne. Après trente ans de haute couture et de mode, il travaille désormais pour la scène (pour la Comédie Française - *Lucrece Borgia* actuellement, le Théâtre des Champs-Élysées, ou encore l'Opéra comique et les Opéras de Paris, Francfort, Vienne et Berlin), il dessine et peint, ou encore réalise la conception d'hôtels et d'expositions, de tramways et de céramiques.



de gauche à droite et de haut en bas :

1. palette graphique, collage, 42 x 60 cm
2. gouache, aquarelle, encre et crayon, 28 x 21 cm
3. gouache, aquarelle et crayon, 12 x 21 cm
4. encre et gouache, 22 x 20 cm

## LES PUBLICATIONS

Le 11 octobre paraît aux Éditions Gallimard *La Princesse de Clèves* de Madame de Lafayette, illustrée par Christian Lacroix dans la collection Blanche grand format illustrée de 65 dessins et croquis originaux accompagnée d'un marque page. Format 250 x 325 mm - 208 pages - 42€



### • LE TIRAGE DE TÊTE

Un tirage de tête (99 exemplaires numérotés) sous emboîtement avec une lithographie originale numérotée et signée est mis en vente au prix de 450€.



**SP PRESSE PARIS PUBLICATIONS :**

BEATRICE FOTI 01 49 54 42 10 - BEATRICE.FOTI@GALLIMARD.FR

**SP PRESSE PROVINCE ÉTRANGER PUBLICATIONS :**

PIERRE GESTÈDE 01 49 54 42 54 - PIERRE.GESTEDE@GALLIMARD.FR